

TOM'S

2023.11 改訂版

AGGRESSIVE CROSSOVER



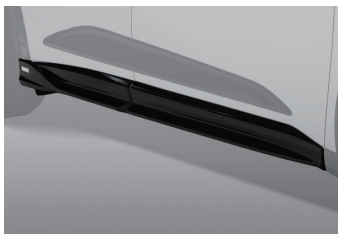
トムスのエッセンスをプラスし
攻めのスポーティクロスオーバースタイルに。

クラウンらしい上質さを残しつつ、トムスならではのスポーツテイストを纏うことで
アグレッシブなスタイリングへと印象を大きく変化。

品格と勇ましさを絶妙に融合した佇まいは、クラウンの風格をさらに昇華させる。



※撮影車両のフェンダーアーチ部は純正部品に塗装処理を施しています。



01 フロントディフューザー

保安基準適合 **1.5H** **2.5H**

仕様 素材:FRP製
地上高:約24mmダウン

02 サイドディフューザー

保安基準適合 **3.0H** **4.0H**

仕様 素材:FRP製
地上高:約6mmダウン

03 リヤアンダーディフューザー

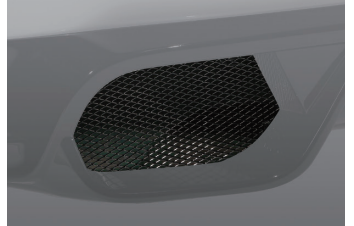
保安基準適合 **2.0H** **3.0H**

仕様 素材:FRP製
地上高:約28mmダウン

04 リヤウイング

保安基準適合 **1.0H** **2.5H**

仕様 素材:FRP製



05 アルミホイール「TWF02」

仕様 アルミ鍛造ワンピース
カラー:グロスブラック **2.2H**

06 アルミホイール「TWF03」

仕様 アルミ鍛造ワンピース
カラー:ブラッシュド **2.2H**

07 エキゾーストシステム「トムス・パレル」 **1.0H**

【交換用マフラー事前認証制度対応品】

仕様 本体:フルステンレス製
パイプ径:60.5φ
テールパイプ 89.1φ×2×左右
参考近接騒音値 RS:75dB/G・X:78dB
【標準準 70dB】

08 マフラーメッシュ(03 リヤアンダーディフューザー専用) **0.5H**

仕様 素材:アルミ
取付部品付属
※03 + ノーマルマフラーの組み合わせの際、03のマフラー出口部分に装着するメッシュ状のカバーです。

※撮影車両のフェンダーアーチ部は純正部品に塗装処理を施しています。

塗装済設定色 **B** ブラック (202)

■ クラウソオーバー ○:装着可能 △:備考の車両条件にのみ装着可能 -:装着不可 ■本製品はノーマル車への装着を前提としています。トヨタ純正用品他との同時装着は未確認であり、出来ない場合も御座います。

カタログNo	品目名	種類名	品番	必要個数	メーカー希望小売価格(税込み)(円)	標準取付時間(H)	標準塗装時間(H)	RS				G				X	装着条件
								Advanced	Advanced	Advanced	Leather Package	Advanced	Advanced	Advanced	Leather Package		
	スタイリングパーツセット	塗装済 ブラック<202>	50000-TSH35-B	1	536,800	7.5	-	○	○	○	○	○	○	○	○	01 + 02 + 03 + 04 の4点セット	
		素地	50000-TSH35-Z	1	445,500	7.5	12.0	○	○	○	○	○	○	○	○		
01	フロントディフューザー	塗装済 ブラック<202>	51410-TSH35-B	1	132,000	1.5	-	○	○	○	○	○	○	○	○		
		素地	51410-TSH35-Z	1	112,200	1.5	2.5	○	○	○	○	○	○	○	○		
02	サイドディフューザー	塗装済 ブラック<202>	51082-TSH35-B	1	165,000	3.0	-	○	○	○	○	○	○	○	○		
		素地	51082-TSH35-Z	1	129,800	3.0	4.0	○	○	○	○	○	○	○	○		
03	リヤアンダーディフューザー	塗装済 ブラック<202>	52159-TSH35-B	1	132,000	2.0	-	○	○	○	○	○	○	○	○	※07「トムス・パレル」もしくは08マフラーメッシュとの同時装着が必要です。	
		素地	52159-TSH35-Z	1	112,200	2.0	3.0	○	○	○	○	○	○	○	○		
04	リヤウイング	塗装済 ブラック<202>	64440-TSH35-B	1	107,800	1.0	-	○	○	○	○	○	○	○	○		
		素地	64440-TSH35-Z	1	91,300	1.0	2.5	○	○	○	○	○	○	○	○		
	アルミホイール「TWF02」 21インチ 8.5J+40 5H/114.3	05 グロスブラック	42610-TF203-GB	4	132,000/本	2.2(1台分)	-	○	○	○	○	○	○	○	○	ブレーキシステム「TOMS×brembo」対応。別途タイヤ(225/45R21)が4本が必要です。必ず純正ボルトを使用してください。	
		ブラッシュド	42610-TF203-BR	4	143,000/本	2.2(1台分)	-	○	○	○	○	○	○	○	○		
	アルミホイール「TWF03」 21インチ 8.5J+40 5H/114.3	06 ブラッシュド	42610-TF303-GB	4	132,000/本	2.2(1台分)	-	○	○	○	○	○	○	○	○	ブレーキシステム「TOMS×brembo」対応。別途タイヤ(225/45R21)が4本が必要です。必ず純正ボルトを使用してください。	
		ブラッシュド	42610-TF303-BR	4	143,000/本	2.2(1台分)	-	○	○	○	○	○	○	○	○		
07	トムスエアロパーツ専用エキゾーストシステム「トムス・パレル」	ステンレススチール	17400-TSH35	1	330,000	1.0	-	○	○	○	○	○	○	○	○	※03リヤアンダーディフューザーと同時装着が必要です。※08マフラーメッシュと同時装着はできません。	
			17400-TSH36	1	330,000	1.0	-	○	○	○	○	○	○	○	○	※03リヤアンダーディフューザーと同時装着が必要です。※08マフラーメッシュと同時装着はできません。	
08	マフラーメッシュ(03 リヤアンダーディフューザー専用)		52451-TSH35	1	9,900	0.5	-	○	○	○	○	○	○	○	○	※03リヤアンダーディフューザーと同時装着が必要です。※07「トムス・パレル」と同時装着はできません。	
	エアフィルター「スーパーラムDSロストリート」		17801-TSR44	1	7,700	0.2	-	○	○	○	○	○	○	○	○		
	ブレーキシステム「TOMS×brembo」	フロント用	43051-TSH35	1	709,500	2.0	-	○	○	○	○	○	○	○	○	※純正ホイール装着不可。05「TWF02」06「TWF03」は装着可能。※トヨタモビリティパーツ取扱い商品ではございません。	
	ブレーキパッド「ハフォーマ」	フロント用	0449B-TW825	1	16,500	1.0	-	○	○	○	○	○	○	○	○		
		リヤ用	0449B-TW704	1	19,800	1.0	-	○	○	○	○	○	○	○	○		
		フロントパネル	56560-TSH35	1	39,600	0.1	-	○	○	○	○	○	○	○	○		
		シフトパネル	58804-TSH35	1	39,600	0.1	-	○	○	○	○	○	○	○	○		
	ドライカーボンパネル	スイッチパネル	74231-TSH35	1	51,700	0.1	-	○	○	○	○	○	○	○	○		
		スクアッパカバー	67913-TSH35	1	44,000	0.1	-	○	○	○	○	○	○	○	○		
		クローム	08233-TS003	1	9,900	0.2	-	○	○	○	○	○	○	○	○		
		カーボン	08233-TS004	1	13,200	0.2	-	○	○	○	○	○	○	○	○		
		マットカーボン	08233-TS005	1	13,200	0.2	-	○	○	○	○	○	○	○	○		
	ブッシュスタートボタン		89611-TS003	1	3,080	0.5	-	○	○	○	○	○	○	○	○		
	フロアマット	T10	08211-TSH35-1B	1	63,800	-	-	○	○	○	○	○	○	○	○	毛足 10mm ※トヨタモビリティパーツ取扱い商品ではございません	
		T05	08211-TSH35-2B	1	41,800	-	-	○	○	○	○	○	○	○	○	毛足 5mm ※トヨタモビリティパーツ取扱い商品ではございません	

○素地品は、塗装のための事前の下地処理が必要です。下地処理後、塗装が可能となります。

価格表記について ● **0.0H** は標準取付時間です。○ **0.0H** は標準塗装時間です。作業時間に応じた取付費、塗装費が別途必要になります。 装着時にボディへの穴あけ加工が必要となります。

○トムス製品は車両登録後の取り付けを前提としています。登録前に取り付けする場合は持ち込み登録となる場合があります。

○本カタログに記載の商品は、車名・車両型式・エンジン型式・年式・特記事項を十分に確認の上、お求めください。○トムス製品は使用目的や範囲が限定されており、トヨタ純正用品と別の取り扱いを受ける為、車両保証修理が受けられない場合があります。予めご了承ください。○エアロパーツを装着した場合、地上との間隔が狭くなる為、緑石や段差に干渉する場合があります。また、カラーデカールが指定の位置で使えない場合があります。ご了承ください。FRP製、ABS製の場合、純正部品より衝撃に弱くなります。ご注意ください。車両本体の色と完全に一致しない場合があります。車両本体との取り付け部に若干のスレ(擦差)が生じる場合があります。○アルミホイールを装着する場合、タイヤサイズの変更により大きな歪みが発生したり、排水性や走行安定性が低下する場合があります。また、操縦感や乗り心地が変化したり、タイヤチューンが使用できない場合があります。タイヤが片減りする場合があります。車両フェンダークリアランスの個体差やタイヤ銘柄等によりボデー等に干渉する場合があります。フェンダーよりみ出す場合があります。ご注意ください。前後のタイヤサイズ、ホイールサイズが異なる場合はタイヤローテーションが出来なくなります。○マフラー等を交換した場合、パイプ径が大きくなる為、最低地上高が減少し、路面などに干渉しやすくなります。最低地上高等の保安基準にご注意ください。また、排気音が増大したり騒音が悪化する場合があります。素材の特性により腐食や変色する場合があります。○他のパーツメーカー、トヨタ純正用品とは原則、併用できません。予めご了承ください。詳しくは販売店のスタッフにお問い合わせください。トムス製品は車両登録後の取り付けを前提としています。登録前に取り付けする場合は持ち込み登録となる場合があります。○トムス製品のご使用において、取り付け方法や調整の仕方により、保安基準等の違反になる場合があります。お取り付け、ご使用に際しご注意ください。

■本ページの商品は純粋なトムスの取り扱い商品であり、トヨタ純正用品ではありません。

保証 トムスパーツについて保証修理を受けられる期間は、パーツを車両に装着された日(販売した日)から1年間となります。ただし、その期間内でも走行距離が20,000kmまでとなります。詳細についてはお問い合わせください。

00002-TSH37-23

TOM'S INC.

株式会社トムス 〒158-0082 東京都世田谷区等々力6-13-10
TEL: (03) 3704-6191 FAX: (03) 3704-9486
0120-846-036

www.tomsracing.co.jp



CROWN CROSSOVER 専用ページ

